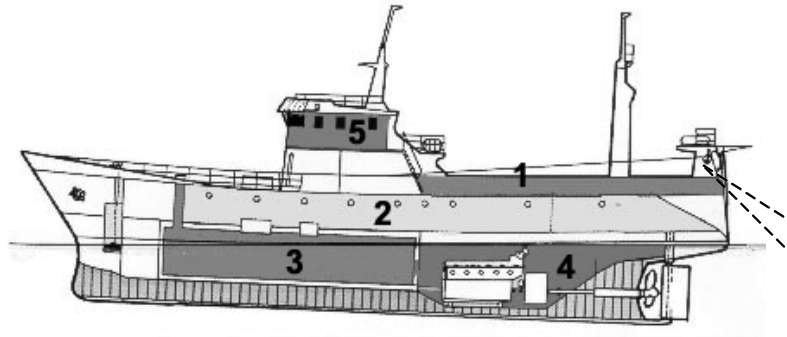


●●● Fiche enseignant Angoumois

LA VIE A BORD



Côté bâbord, au niveau de la salle de travail (2), la coursive dessert les cabines de l'équipage. Le confort y est relatif. Une seule douche servait à tous les marins du bord.

Deux réfectoires rappellent que la hiérarchie est bien présente à bord des navires de pêche :

- Un réfectoire pour les matelots, le matelot-cuisinier, le novice et le mousse
- Un réfectoire pour le chef mécanicien, le 2nd mécanicien, le bosco, le lieutenant de pont et le patron.

Les cabines :

- Quatre cabines individuelles. 2 en passerelle pour le patron et le lieutenant. 2 sur le pont inférieur pour le bosco et le chef. Le patron bénéficiait d'une cabine avec salle d'eau.
- Une cabine double pour le second mécanicien et le graisseur.
- Deux cabines à 4 banettes pour les matelots, le cuisinier et le mousse.

Le terme banette est dérivé du mot banc qui en termes de proportions représente bien la taille des couchages traditionnels des marins pêcheurs.

Les marins mangeaient quand c'était possible (quand le chalut n'était pas mis à l'eau, par exemple lorsque le patron décidait de changer de zone de pêche).

La pause pour dormir et manger était très courte. Il n'était pas rare de dormir tout habillé pour gagner du temps de sommeil (15mn à 1h... entre 2 coups de chalut).