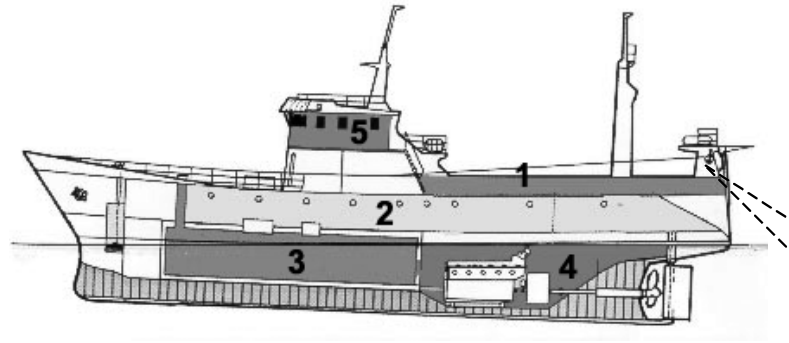


Fiche enseignant Angoumois

LE TRI ET LE GLACAGE DU POISSON



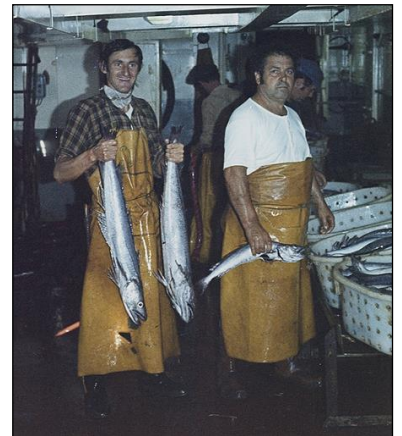
Dans la salle de travail (2), 7 à 8 hommes préparent le poisson avant sa mise en cale.

Près de la trappe, deux marins font un premier tri. Les déchets ramenés dans le chalut, sont écartés, le poisson est placé sur un tapis roulant.

Il est alors étripé avant d'arriver dans un bac d'eau de mer où chaque pièce est lavée.

A la sortie du bac, le poisson est trié par espèce dans les paniers (qui étaient comptabilisés sur un tableau noir).

Les paniers sont pourvus de trous afin que l'eau de rinçage s'égoutte. Il faut bien le laisser s'égoutter pour que le goût ne soit pas altéré par la glace.



Le poisson est ensuite descendu par une ouverture dans la cale (3), où le poisson sera glacé. Chaque panier pèse environ 50 kilos. La cale à poisson, au plus profond du navire, peut contenir 50 tonnes (environ 950 paniers) Le poisson y est conservé frais (entre 0° et 2° grâce au système réfrigérant au niveau du plafond). La glace n'est pas produite à bord. Elle est produite au port dans de grandes unités frigorifiques et embarquée lors de chaque campagne. La produire à bord coûterait trop cher (carburant, énergie) Le glaçage stoppe le processus de décomposition. Le bosco et le mousse assurent cette opération habituellement. Le mousse casse la glace alors que le bosco organise les cales en fonction des espèces et des calibres. Le poisson n'est pas conditionné à bord (pas de congélation, conserverie...)

Lorsque le poisson arrive à bord tout le monde est appelé pour le trier et le vider. La priorité est de le glacer au plus vite pour être prêt lorsque le prochain chalut sera « viré ». Il faudra aussi ramender (réparer) le chalut s'il est endommagé. Il y avait en permanence 4 chaluts prêts à être utilisés, dont 2 sur le pont, un à bâbord et un à tribord. La salle des machines (4) abrite le moteur principal de 1250 CV (Crépelle) et 2 moteurs auxiliaires qui servent à produire l'électricité nécessaire à bord (réfrigération de la cale, treuils et électricité domestique). Un chef mécanicien et son aide (le graisseur), sont chargés de la maintenance.